

AĞRI ŞEKER FABRİKASI

KOMPRESÖR BİNASI YAPILMASI TEKNİK ŞARTNAMESİ

1. İŞİN KONUSU:

Ağrı Şeker Fabrikası sahasında idarenin uygun göreceği alanda rafineri ile türbin binasının önündeki alanda 8m x 10m ebatlarında Kompresör Binası yapılması işi kapsamında ekte verilen projelerde ve kapı detay resminde belirtilen şekilde çelik profillerin temini ve montajı, temel betonu, çatı örtüsü, duvar örülmesi, kapı ve havalandırma ızgarası vb. işlerin detay, plan, kesitleri, mahal listesi, şartname, notlar ve diğer içeriklerine göre belirtilen tüm işlerin verilen sürede tamamlanarak anahtar teslimi işin konusunu teşkil etmektedir.

2. İŞİN KAPSAMI:

İdarece hazırlanmış projelere uygunluğu ve bu şartname hükümleri dikkate alınarak Kompresör Binası yapılması işleri işin kapsamıdır.

Kompresör Binası yapılması inşaat işlerine ait imalat ve montaja ilişkin, teknik özellikleri, uygulama esas ve usulleri ile denetim ve muayene metotları gibi hususları kapsar.

3. İŞİN SÜRESİ:

Yüklenici taahhüdün tümünü, işyeri teslim tarihinden itibaren **40 (kırk)** takvim günü içinde tamamlayarak geçici kabule hazır hale getirmek zorundadır.

4. TEKNİK KONULAR:

Tüm imalatlar Çevre, Şehircilik ve İklim Değişikliği Bakanlığı Birim Tarifleri ve Fen Sanat Eserleri Kaidelerine uygun olarak yapılacaktır.

Beğenilmeyen, istenilmeyen eksik yapılan kısımların yeniden yapılması istenecek ve bu imalatlar için hiçbir ek süre ve hak talebinde bulunulmayacaktır.

Teknik şartnamede yer almayan ancak genel uygulama veya standart kurallar gereğince yapılmasında zorunluluk hâsıl olan imalat, montaj ve işçilik teklifte açıkça belirtilecektir.

Yapı Denetim Görevlisi herhangi bir iş grubunu öncelikli olarak veya sıra ile yaptırmakla yetkilidir.

Yapı Denetim Görevlisi herhangi bir iş kaleminin miktarını azaltmaya veya arttırmaya Yapım İşleri Genel Şartnamesi maddelerine istinaden yetkilidir.

Yüklenici bu şartnamede unutulmuş eksik kalan, işin yapımı esnasında çıkabilecek tüm işleri idarenin direktiflerine göre yapacaktır.

4.1. MUHTELİF HAFRİYAT VE KAZI İŞLERİ:

Binanın yapılacağı tabii zeminin yaklaşık 50cm altında fabrika kurulduğu zamanki saha betonu mevcuttur. İlgili projede idarenin uygun gördüğü yerde ve yönde (rafineri ile türbin binası önü) kazı yapılacak alan işaretlenip belirlenecektir.

Eski saha betonuna kadar kazı yapıp hafriyat toplanacak ve idarenin belirlediği alana taşınacaktır.

Yüklenici firma binayı idarenin uygun gördüğü yönde ve mevkide yapacaktır. Yüklenici, hafriyatın yapılması esnasında şev kaymalarına karşı gerekli önlemleri alacaktır. Kazı işlerinin çevreye ve çalışanlara zarar vermeyecek şekilde yapılması müteahhitin sorumluluğudur. Tüm kazı, kırım, tesviye işlemleri sonucunda ortaya çıkacak olan hafriyatlar idarenin göstereceği sahaya dökülecektir.

Mütemadi (sürekli) temel aşamasında zemine 10 cm grobeton atılacaktır. Dolgu olarak (en az 10cm) kırmataş kullanılacak olup, sulama ve sıkıştırma işlemi muhakkak yapılacaktır. Daha sonra C30 temel betonu atılacaktır. (Beton döküm işlerinde segregasyondan kaçınmak için vibratör muhakkak kullanılacak hazır betonun homojen dağılımı sağlanacaktır)

Her türlü makine, teçhizat, taşıt, alet-edevat, nakliye giderleri teknik emniyet ve koruma tedbiri masrafları fiyata dâhildir.

Yapılacak olan tüm kazı işleri ekte verilen betonarme tatbikat projesi ekine uygun olarak yapılacaktır.

Ekte verilen kalıp projesi ve demir detaylarına göre temel, kolon ve kiriş imalatı yapılacaktır.

İmalat yapılacak alanların fabrika ve işletme koşullarını göz önüne alınması açısından yerinde görülmesi faydalı olacaktır.

5. MUHTELİF BETONARME KALIBI İMALATI İŞLERİ:

5.1. Kalıp Malzemesi ve İşçiliği

Yüklenici beton dökümü için gerekli bütün kalıp işlerini, iskele, kuşak, payanda ve desteği ile beraber temin edip kuracaktır.

Yüklenici tüm kalıp sistemini tek seferde kuracak ve beton dökümü tek seferde yapılacaktır. Yüklenici bunun için gerekli malzemeyi inşaat sahasına getirmekle mükelleftir.

Kalıplar beton şerbetinin dışarı sızmasını önleyecek şekilde imal edilecektir.

Kontrol onayı alınmadan hiçbir şekilde beton dökümüne izin verilmeyecektir.

Beton dökümünden önce kalıp yüzeyleri basınçlı hava ile temizlenecektir.

Yerleştirilen kalıplar betonun dökülmesine, vibratör ile sıkıştırılmasına ve rüzgâr gibi hava etkilerine karşı koyacak şekilde sağlam, yeterli mesnetlere sahip, kuşaklanmış ve bağlanmış olacaktır.

Kalıp ve takviye elemanları betonun dökümü ve yerleştirilmesi esnasında ve sonrasında oluşacak sehim, burkulma ve kırılmaya karşı dayanıklı ve maruz kaldıkları yükleri emniyetle taşıyabilecek sağlamlık ve ebatta olacaktır.

Kullanılacak kalıp malzemeleri İdare'nin onayına tabi olacak, İdare tarafından kullanılması uygun bulunmayan malzemeler uygun vasıftaki malzemeler ile değiştirilecektir.

Kalıp imalatı için gerekli iskele, takviye vs. bağlantı elemanları iş kapsamındadır.

Kalıp imalatı plywood kalıp ile yapılacaktır.

5.2. Kalıpların Yağlanması Kalıplar kalıp yağı ile veya kalıp çözücü bir malzeme ile kaplanacaktır. Bu işlem donatı yerleştirilmeden yapılmış olacaktır. Her kullanımdan sonra kalıplar uygun malzemelerle temizlenerek depolanacaktır. Yağlı kalıp yüzeyi ile betonarme demirin teması araya konacak pas payı ile önlenecektir

5.3. Kalıp Sökümü

Kalıplar betona zarar vermeden sökülecek şekilde dizayn edilecektir

Kalıplar betona zarar vermeyecek ve taşıyıcı sistemin güvenliği temin edildikten sonra dikkatli bir şekilde ve yüzey bozukluklarının tamirine ve beton küründe gecikmeyecek bir tarzda mümkün olan en uygun süre içinde sökülecektir.

Kalıplar, beton yeteri kadar mukavemet kazanmadan ve sertleşmeden önce sökülmemeyecektir.

Beton dökülmesi ile kalıpların sökülmesi arasında geçen süre Kontrollüğün talimatına göre ayarlanacaktır. Kontrollüğün izni olmaksızın kalıp sökülmemeyecektir.

6. MUHTELİF BETON İMALATI İŞLERİ:

6.1. Genel Bilgiler

Beton işlerinde kullanılacak beton sınıfları TS500 ile uyum içinde olacaktır. Beton malzemeleri ve betonun imal, döküm ve bakımı için standartlara uyulacaktır.

Beton imalatlarında **C30/37 hazır beton** kullanılacaktır. Her türlü beton imalatı için beton santrallerinde üretilen hazır beton kullanılacaktır.

Beton kalite kontrolü için alınan örnekler kalibrasyon sertifikasına ve gerekli uzman ekibe sahip ve kontrollükçe onaylanacak bir laboratuvarda test edilecektir.

Elle ya da betonyer ile karışım sağlanmış beton kesinlikle betonarme betonunda kullanılmayacaktır.

6.2. Beton Nakli

Beton hazır beton santralinde hazırlanıp inşaatın bulunduğu şantiyeye özel hazır beton mikserleri ile getirilecektir.

Sahaya transmikserler aracılığıyla getirilen betonun en geç 15 dakika içinde çökme testine tabi tutularak, kıvam aralığı teknik şartnamede belirtilen sınırlar içerisinde (S3 kıvam sınıfı) kalıyor ise dökümü yapılacaktır. Eğer Slump testine tabi tutulan beton istenilen kıvam özelliklerine sahip değilse kullanılmayacaktır.

Beton ıslak karışım olarak hazırlanıp transmikserle nakledilecek ise en fazla 45 dakika sonra beton dökümüne başlanması gereklidir.

6.3. Betonun Dökülmesi

Yüklenici kesinlikle bir günde sürekli olarak duraksamadan dökülebileceği kadar alanı hazır hale getirerek döküm yapacaktır. Bir sonraki güne yarım döküm bırakılmayacaktır.

Betonda soğuk derz oluşturması önlenecektir.

Beton dökülmeden önce sahada kalıp ve iskele işlerinde tariflendiği şekilde uygun ve onaylanmış kalıp işleri tamamlanmış olmalı, beton yerleşimi için gerekli personel ve ekipmanın döküm bölgesinde kolaylıkla görevlerini yapmasını sağlayacak şekilde gerekli uygun rampa ve yürüyüş yolları tamamlanmış olacaktır.

Betonarme betonu dökümünde kesinlikle standartların gerektirdiğinden fazla su karıştırılmayacaktır. Pompa ile yapılacak dökümlerde betonun akışkanlaşmasını sağlayıcı katkı maddesi veya su verilmeyecektir.

Vibratör kullanmadan beton dökülmeyecektir. Daldırma türü vibratörler mutlaka beton yüzeyine dik olarak kullanılacaktır. Vibratör gereğinden uzun beton içinde tutulmayacaktır.

Döküm işlemi yağmurda, yüksek ısıda, rüzgârda yapılmayacaktır. Bu konuda şartların zorlaması durumunda kontrollük onayı şarttır.

Beton dökümünde su kaybını hızlandırıcı etkenlerden kaçınılacaktır.

Köşelerde ve kalıp boyunca sıkıştırmaya özellikle önem verilmelidir.

6.4. Betonun Korunması ve Kürlenmesi

İyi bir bakım betonun hem mukavemetini artırır, hem de ömrünü uzatır. Bunun için beton döküldükten sonra ilk priz alma (sertleşme) günlerinde sıcaktan (güneş ışınları), rüzgârdan (kuruma), su akıntısı ve sarsıntıdan korunacak, en az 7 gün süre ile sabah ve akşam sulanmak suretiyle nemli tutulacaktır.

Yüklenici, bütün beton inşaatı kesin kabule kadar her türlü hasara karşı koruyacaktır.

Koruma su püskürtmesi ve kaba kendir kumaş ile devamlı ıslak tutularak veya iyice ıslattıktan sonra satıhla tam olarak temas eden su geçirmez bir örtü ile sağlanacaktır.

Sıcak havalarda beton yüzeyi şartnamelere göre gerektiği kadar ıslak tutulacaktır.

6.5. Perdahlama

Bina içi beton dökümünden sonra ara vermeden **tremiks** işçiliği yapılacaktır. Helikopter diye anılan motorlu disk ile beton yüzeyi pürüzsüz hale getirilecek daha sonra düzleştirilecektir.

Tremiks beton prizini almadan yapılacaktır. Sonradan su eklemesi yapılarak sıvılaştırılmayacaktır.

7. MUHTELİF DEMİR İMALATI İŞLERİ:

7.1. Yerine Koyma ve Bağlama

Yapılan işin tamamında nervürlü inşaat demirleri kullanılacak olup şartnamede belirtilen ölçülere birebir uyulacaktır.

Tüm demirler imalat çizimlerine uygun olarak kesilecek ve bükülecektir.

Betonarme demirleri, projede gösterilen yerlerine ve gösterildiği şekilde titizlikle yerleştirilecek, beton dökümü ve betonun prizi sırasında yerinden oynamayacak şekilde iyice bağlanmış olacaktır.

Yerine konulmuş olan demir kirden, zararlı pastan, boya, yağ ve bu gibi yabancı maddelerden temizlenmiş olacaktır.

Demirin kalıba değmesini önlemek ve demir sıralarını birbirinden ayırmak amacıyla çakıl tanesi, kırma taş, tuğla parçası, madeni boru parçası, ahşap blok kesinlikle kullanılmayacaktır. Plastik paspayları temelde 5cm kolonlarda 2.5cm olarak kullanılacaktır.

Demirler projelerde gösterildiği şekilde muntazam aralıklarla yerlerine yerleştirilecektir.

Demir, yerine yerleştirildikten ve bağlandıktan sonra Kontrol teşkilatı tarafından muayene ve kabul edilecek ancak bundan sonra beton dökülmeye başlanacaktır.

Bu şarta uyulmadığı takdirde dökülmüş olan beton kabul edilmeyip Kontrol teşkilatı tarafından söktürülebilir.

7.2. Nervürlü Çelik Hasır, Çubuk ve İşçiliği

Kompresör binası zemin betonu için 15.160.1001 pozuna uygun Q131/131

5 mm hasır çelik çubuklar tek sıra olarak standartlarda 15cm bindirme yapılarak yerleştirilecektir.

7.3. Demir Kapı ve Pencere

Ekli resimde gösterilen şekilde 40*40*2 mm kutu profil ve 2 mm saclardan projede belirtilen boyutlarda 15.550.1001 pozuna uygun olarak kapı imal edilecektir.

İmalatı yapılan kapılar 15.540.1112 pozuna uygun yüzeylerinin zımpara ve tel fırça ile temizlenmesinden sonra 0,100 kg 1.kat, 0,100 kg 2.kat (her kat farklı renkte) antipas sürülmesi, 0,100 kg 1.kat, 0,100 kg 2.kat istenilen renkte sentetik boya ile boyanması şeklinde imalat yapılacaktır.

Kapı kilitleri yüklenici tarafından alınacaktır. Tüm kapılar sürgülü olacaktır. Kapıların kızıktan çıkmaması için gerekli tedbir alınacaktır.

Bina önüne tüm boy kapı rayı döşenecektir. Sürgülü kapılarda duvar ile ara mesafe mümkün olduğu kadar kısa tutulacaktır. Pencere yerlerine uygun ölçülerde havalandırma ızgarası yapılacaktır.

7.4. Çelik Konstrüksiyonu

Kompresör binası çatısı projede gösterilen cinsten profil demirleri kullanılarak 15.165.1001 ve 15.165.1002 pozlarına uygun olarak imalat yapılacaktır.

Profiller 15.540.1112 pozuna uygun yüzeylerinin zımpara ve tel fırça ile temizlenmesinden sonra 0,100 kg 1.kat, 0,100 kg 2.kat (her kat farklı renkte) antipas sürülmesi, 0,100 kg 1.kat, 0,100 kg 2.kat istenilen renkte sentetik boya ile boyanması şeklinde imalat yapılacaktır.

ÇELİK KONSTRÜKSİYON TEKNİK ŞARTNAMESİ:

1. ŞARTNAME KAPSAMI

1.1. Bu şartname çatı yapımında kaynaklı çelik imalat ve montajında uygulanacaktır.

1.2. Malzemelerin özellikleri proje ve şartnamelerde belirtildiği gibidir.

Kullanılan yerli profil ve saclar projede belirtilene uygun St 37 kalitesindedir.

2. GENEL

2.1. Çelik konstrüksiyon imalatı projesine göre kaynaklı birleşimlerle yapılacak işlerde şayet uygulamada bir aksaklık çıkarsa KONTROLLÜK'ün çözüm getirmesi istenecektir.

2.2. Çelik konstrüksiyon boyanmış olarak teslim edilecektir.

3. Kaynak İşleri

3.1. Kaynak ile birleştirilecek yapı elamanları, kaynak yapılmak üzere usulüne uygun olarak hazırlanacak ve şantiyede yapılacak kaynakların ön hazırlıkları mümkün mertebe atölyede yapılacaktır.

3.2. Kaynak yapılmadan önce parça üzerinde bulunabilecek kir, pas boya ve kesme çapakları dikkatle temizlenecektir ve parça kuru olacaktır.

3.3. Kaynatılacak parçaların konumu kaynaktan sonra başka bir düzeltme işlemi gerekmeyecek şekilde ayarlandıktan sonra kaynak işlemine başlanacaktır.

3.4. Hiçbir yerde 4 mm'den daha az kaynak kalınlığı kabul edilemez. Kaynaklarda hiçbir çatlak kabul edilemez.

4. MONTAJ

4.1. Yükleme, boşaltma, taşıma, depolama ve montaj sırasında çelik konstrüksiyon aşırı tesirlere maruz bırakılmamalı, bükülüp eğilmemelidir.

4.2. Çelik konstrüksiyonun montajı yapılırken projedeki ölçüler göz önünde tutularak devamlı ölçü yapma yolu ile kontrol edilmelidir.

Yapının stabilitesi ve taşıma gücü montaj esnasında devamlı olarak sağlanmalıdır. Montaj bağlantıları vb. yardımcı tedbirler ancak statik olarak gerek olmadığı zaman kaldırılır.

4.4. İstenilen şartlara uymayan ve kaynaklar yapının esasına zarar vermeyecek şekilde şartlara uygun hale getirilecektir.

5. ÇELİK İMALATIN BOYANMASI:

Çelik imalatların tamamı boyanacaktır. Boya rengi idarece belirlenecektir.

6. DİĞER İNŞAAT İŞLERİ:

Tüm kapı, pencere, çatı, duvarlar ekteki mimari proje mahal listesine uygun olarak imal edilecektir.

Bina iç-dış silikonlu plastik boya ile boyanacaktır. Boya rengi idarece belirlenecektir.

Gereken yerlere dolgu, sıkıştırma ve tesviye işi yapıldıktan sonra inşaat işlerine geçilecektir. Kazıdan ve kırımdan çıkan hafriyatlar idarenin göstereceği alana dökülecektir. İnşaat alanında sıkıştırma işi Vibrasyonlu kompaktör ile yapılacaktır. Vibrasyonlu kompaktör, kendi statik (durgun) ağırlığı 10-15 ton olup vibrasyon (titreşim) yaptırıldığında kendi ağırlığının yaklaşık olarak 2-3 katı dinamik (hareketli) ağırlığa ulaşacak özellikte olmalıdır

7. İŞ YERİ GÖRME VE İŞİN MİKTARI:

İşyerinin görülmesi, teklif hazırlamak ve taahhüde girmek için gerekli olabilecek tüm bilgileri temin sorumluluğu istekliye aittir.

Yüklenici, tekliften önce yapılacak işi yerinde görerek, idareden bilgi alarak, uygulama resimlerini inceleyerek, teknik şartnameyi ve diğer ihale dokümanlarını okuyarak, kendi yapacağı tespite göre götürü teklif vereceğinden, teklif sonucunda oluşan götürü teklif fiyat hiçbir surette değişmeyecektir.

8. İŞ SAĞLIĞI VE GÜVENLİĞİ:

Yüklenici, çevre ve insan sağlığı açısından alınması gereken tüm önlemleri alacaktır.

İş güvenliği talimatlarına ve işin performansı ve devamlılığı açısından gerekli işçi sağlığı, iş güvenliği ve teknik güvenlik şartnamelerine harfiyen uyacaktır.

Yüklenici, işin emniyetle yürütülmesi hususunda idarenin kural ve talimatlarına uymak zorundadır. Yüklenici işin güvenliği yönünden kusursuz olarak yürütülmesinden sorumludur.

9. MALZEME VE DENEY RAPORLARI:

Kontrollükçe istenebilecek her türlü deneylerle ilgili masraflar yükleniciye aittir. Yüklenici Kontrollükçe istenen deneylerin Resmi laboratuvarlarca yapılmasını sağlayacaktır.

Malzemenin Kontrollükçe uygun bulunmaması halinde, yüklenici işin hangi safhasında olursa olsun uygun bulunmayan malzemeyi bedelsiz olarak işyeri dışına çıkarmaya, uygun olmayan imalatı sökerek bedelsiz olarak yenisini yapmaya mecburdur.

Uygulanan alanlardan alınan örnekler gerekirse teste tabi tutulacak olup herhangi bir eksiklikten dolayı yüklenici firmaya ödeme yapılmayacak ve gerekli yasal işlem başlatılacaktır.

Yapı Denetim Elamanı istediği gerek görmesi halinde işin bünyesine girecek malzeme ve imalatın şartnamelerin istediği biçimde idare tarafından kontrolünün yapılabilmesi için yüklenici idarenin uygun göreceği bir laboratuvar da istenilen beton deneyi yaptıracaktır. Bu işler için gerekli tüm harcamalar teklif edilen bedele dâhil kabul edilecek ve hiçbir ek ödeme yapılmayacaktır. Kalite Kontrol ve Muayene giderleri yüklenici firmaya aittir.

Analiz sonuçlarının olumsuz çıkması halinde iş tamamlanmış olsa dahi imalatın bir kısmı veya tamamının yeniden yapılması istenecektir. Bu durumda yüklenici hiçbir hak talebinde bulunmayacaktır.

10. YÜKLENİCİNİN TEMİN EDECEĞİ MAKİNE VE EKİPMANLAR:

Yüklenici, işin süresinde ve evsafında yapılabilmesi için en az aşağıda istenen sayı, güç ve özellikte makineleri kontrollüğün istediği anda iş başında faal olarak bulundurmakla mükelleftir. İstenilecek makine ve ekipmanlar işin lüzumunda iş başında bulundurulmadığı takdirde cezalar uygulanacaktır.

İşlerin yapımı esnasında lazım olabilecek her cins ve adet makine ve ekipmanı gerektiğinde veya İdarenin talebi üzerine temin edecektir.

11. TEKNİK PERSONEL BULUNDURULMASI:

Yüklenici ihale konusu işin yerine getirilebilmesi için 1 adet İnşaat Mühendisi (Şantiye Şefi sıfatıyla) kontrollüğün istediği anda ve işin lüzumunda iş başında bulundurmakla mükelleftir. Bulundurmadığı takdirde hızasında gösterilen ceza uygulanacaktır.

Personel	Ceza Tutarı (TL/ Takvim Günü)
1-İnşaat Mühendisi (Şantiye Şefi Sıfatıyla)	2000

12. GECİKME CEZASI:

Yüklenici, sözleşmede belirtilen iş programına uygun olarak kompresör binası yapım işini süresi içerisinde tamamlamakla yükümlüdür. İşin sözleşmede belirtilen süre içerisinde tamamlanmaması durumunda, gecikilen her takvim günü için gecikme cezası uygulanacaktır.

Gecikme cezası, sözleşme bedelinin günlük % (binde) 5'i oranında hesaplanarak yüklenicinin hakedişinden kesilecektir.

13. DİĞER HUSUSLAR:

1.Bina girişine mevcut saha betonu kotu baz alınarak ve forkliftin içeri girebileceği eğimde bir rampa yapılacaktır.

2. Yüklenici mevcut 2 adet 10m3 kapasiteli hava balonlarını yerinden demonte ederek ve idare tarafından verilecek 2 adet 10 m3 kapasiteli yeni hava balonlarının projesine göre yerine taşınması ve zemin ankraj montaj işlerini yapacaktır. Bu iş yapılırken fabrikada hava kullanımı devam edeceği için idare ile istişareli olarak hava balonlarının taşıma işi yapılacaktır.

3.Projede belirtilen pencere yerlerine pencere açıklıklarına uygun ölçülerde havalandırma ızgarası temin edilerek montajı yapılacaktır.

4.Kompresör binası zemini üzerinde yapılan kaidelerin üstüne gelecek hava depoları, hava kurucular ve kompresörler için gerekli plaka kaynak, ankraj-somun/bulonlar yüklenici firma

uhdesindedir. Bu makinelerin ayaklarına bakılıp işin tekniğine uygun olarak makineler kaidelere monte edilecektir.

5. Her türlü yatay ve düşey taşıma işleri, malzeme taşınması, beton kırılması, kazı vb işler yüklenici tarafından yapılacaktır.

6. İş anahtar teslimi götürü bedel işi olup tüm malzemeler ve işçilik yüklenici firma tarafından yapılacaktır.

7. Kopresörlerin radyatör kısmından çıkan sıcak havanın dışarı atılması için bina duvarlarına uygun açıklıklar bırakılacaktır.

EKLER:

1. Mimari Tatbikat Projesi
2. Temel Kolon Aplikasyon Planı Ve Detayları İle +4.60 Kotu Kalıp Ve Donatı Planı
3. Çatı Planı Çatı Makası Çatı Kontrvatmanı Aşık Ve Gergi Çubuk Detayları
4. Kapı Detayları

TÜRKİYE ŞEKER FABRİKALARI A.Ş.
Ağrı Şeker Fabrikası

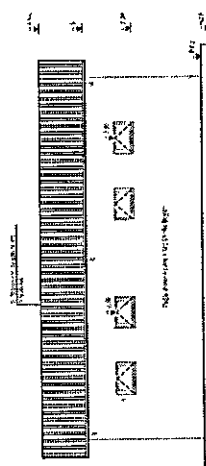
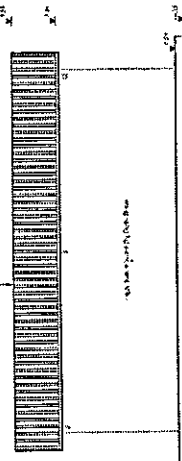
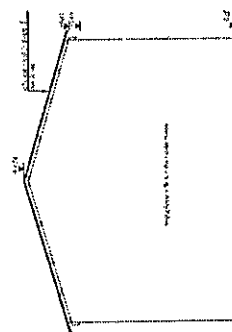
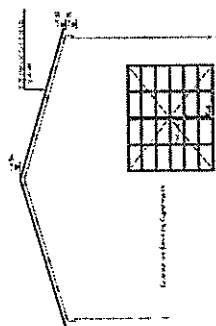
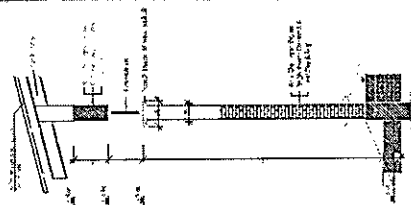
KOMPRESÖR BİNASI YAPILMASI İŞİ
PURSANTAJ LİSTESİ

No	İş Kalemi/Grubu Adı	Pursantaj(%)
İNŞAAT		
1	Makine ile her derinlik ve her genişlikte yumuşak ve sert küskülük kazılması	0,39
2	El ile yumuşak toprak kazılması (gevşek ve bitkisel toprak, gevşek silt, kum ve benzeri zeminler)	0,26
3	Ön yapımlı bileşenlerden oluşan tam güvenli, dış cephe iş iskelesi yapılması. (0,00-21,50 m arası)	1,57
4	Beton kırımı yapılması işi	0,61
5	Mıcır(granit, bazalt veya kalker kırmataş) temin edilerek, makine ile serme sulama ve sıkıştırma yapılması	0,14
6	Plywood ile düz yüzeyli betonarme kalıbı yapılması	7,91
7	Ø8-Ø12 mm nervürlü çelik çubuğun kesilmesi, bükülmesi ve yerine konulması	7,99
8	Ø14-Ø28 mm nervürlü çelik çubuğun kesilmesi, bükülmesi ve yerine konulması	8,5
9	Her türlü profil demirlerin münferit veya birleşik olarak hazırlanması ve yerine tespit edilmesi (aşık olarak mertekler, hurdi döşemeler, mütemadi kirişler, basit olarak kullanılan münferit çatı aşıkları ve mertekleri, lentolar)	10,95
10	Profil demirlerinden çatı makası yapılması ve yerine konulması	6,67
11	Kare ve dikdörtgen profillerle pencere ve kapı yapılması ve yerine konulması	5,65
12	Beton santralinde üretilen veya satın alınan ve beton pompasıyla basılan C 12/15 basınç dayanım sınıfında beton dökülmesi (beton nakli dahil)	1,58
13	Beton santralinde üretilen veya satın alınan ve beton pompasıyla basılan C 30/37 basınç dayanım sınıfında beton dökülmesi (beton nakli dahil)	11,23
14	190mm kalınlığında yatay delikli tuğla (190x190x135mm ile duvar yapılması)	7,15
15	250/350kg çimento dozlu kaba ve ince harçla sıva yapılması (dış cephe sıvası için)	5,77
16	200/250kg kireç/çimento karışımı kaba ve ince harçla sıva yapılması (iç cephe sıvası)	5,13
17	Demir yüzeylere iki kat antipas, iki kat sentetik boya yapılması	2,03
18	Mermer denizlik yapılması	0,34
19	Çelik veya ön yapımlı betonarme kiriş üzerine 0,70mm kalınlıkta sıcak daldırma galvanizli trapez sac ile çatı örtüsü yapılması	3,38
20	4 mm normal düz cam takma (madeni konst. çıta ile)	0,04
21	İnşaat hafriyatı nakliyesi	0,68
22	Kuvars agregalı (gri) yüzey sertleştirici ve kür uygulaması (taze betonda)	2,26
23	Nervürlü çelik hasırın yerine konulması 1,500-3,000 kg/m2 (3,000 kg/m2 dahil)	1,87
24	Her türlü yükleme taşıma ile vinç/forklift kullanımı; kompresör, hava tankı ve hava kurutucuların taşınıp yerine montajı	7,9
		100

TÜRKİYE ŞEKER FABRİKALARI A.Ş.
Ağrı Şeker Fabrikası

KOMPRESÖR BİNASI YAPILMASI İŞİ
PURSANTAJ LİSTESİ

No	İş Kalemi/Grubu Adı	Pursantaj(%)
İNŞAAT		
1	Makine ile her derinlik ve her genişlikte yumuşak ve sert küskülük kazılması	0,39
2	El ile yumuşak toprak kazılması (gevşek ve bitkisel toprak, gevşek silt, kum ve benzeri zeminler)	0,26
3	Ön yapımlı bileşenlerden oluşan tam güvenli, dış cephe iş iskelesi yapılması. (0,00-21,50 m arası)	1,57
4	Beton kırımı yapılması işi	0,61
5	Mıcır(granit, bazalt veya kalker kırmataş) temin edilerek, makine ile serme sulama ve sıkıştırma yapılması	0,14
6	Plywood ile düz yüzeyli betonarme kalıbı yapılması	7,91
7	Ø8-Ø12 mm nervürlü çelik çubuğun kesilmesi, bükülmesi ve yerine konulması	7,99
8	Ø14-Ø28 mm nervürlü çelik çubuğun kesilmesi, bükülmesi ve yerine konulması	8,5
9	Her türlü profil demirlerin münferit veya birleşik olarak hazırlanması ve yerine tespit edilmesi (aşık olarak mertekler, hurdi döşemeler, mütemadi kirişler, basit olarak kullanılan münferit çatı aşıkları ve mertekleri, lentolar)	10,95
10	Profil demirlerinden çatı makası yapılması ve yerine konulması	6,67
11	Kare ve dikdörtgen profillerle pencere ve kapı yapılması ve yerine konulması	5,65
12	Beton santralinde üretilen veya satın alınan ve beton pompasıyla basılan C 12/15 basınç dayanım sınıfında beton dökülmesi (beton nakli dahil)	1,58
13	Beton santralinde üretilen veya satın alınan ve beton pompasıyla basılan C 30/37 basınç dayanım sınıfında beton dökülmesi (beton nakli dahil)	11,23
14	190mm kalınlığında yatay delikli tuğla (190x190x135mm ile duvar yapılması)	7,15
15	250/350kg çimento dozlu kaba ve ince harçla sıva yapılması (dış cephe sıvası için)	5,77
16	200/250kg kireç/çimento karışımı kaba ve ince harçla sıva yapılması (iç cephe sıvası)	5,13
17	Demir yüzeylere iki kat antipas, iki kat sentetik boya yapılması	2,03
18	Mermer denizlik yapılması	0,34
19	Çelik veya ön yapımlı betonarme kiriş üzerine 0,70mm kalınlıkta sıcak daldırma galvanizli trapez sac ile çatı örtüsü yapılması	3,38
20	4 mm normal düz cam takma (madeni konst. çıta ile)	0,04
21	İnşaat hafriyatı nakliyesi	0,68
22	Kuvars agregalı (gri) yüzey sertleştirici ve kür uygulaması (taze betonda)	2,26
23	Nervürlü çelik hasırın yerine konulması 1,500-3,000 kg/m2 (3,000 kg/m2 dahil)	1,87
24	Her türlü yükleme taşıma ile vinç/forklift kullanımı; kompresör, hava tankı ve hava kurutucuların taşınıp yerine montajı	7,9
		100



又三書各一冊

U.S. Patent 6,242,179

ARMY - CORPS - Dept Use

488A GÖNÜLÜ 2010


AL GORRINI, OM-11

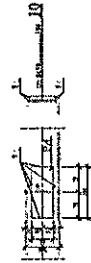
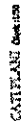
SADGAINES - 215

U.S. DISTRICT COURT

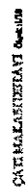
1. The first step is to identify the problem. In this case, the problem is that the company is not meeting its sales targets.

[illegible]

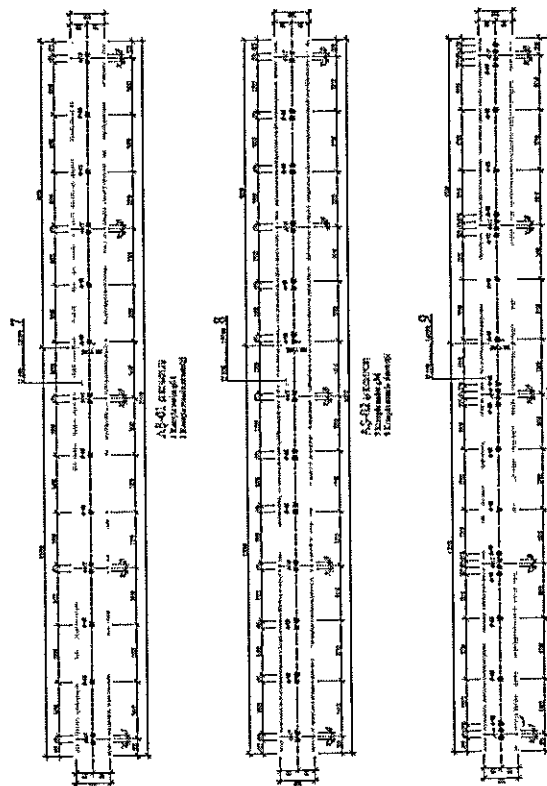
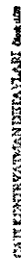
TÖRKİYETİ ŞEKER FABRİKALARI A.Ş.				İNŞAAT VE EMLAK DİREKTÖRLÜĞÜ AKGİ ŞEKER FABRİKASI NÖNÜ HENÜR ULAN, ANKARA PLANI VE DEĞERLERİ	
1/5000 1/10000 1/20000 1/40000 1/80000 1/160000 1/320000 1/640000 1/1280000 1/2560000 1/5120000 1/10240000 1/20480000 1/40960000 1/81920000 1/163840000 1/327680000 1/655360000 1/1310720000 1/2621440000 1/5242880000 1/10485760000 1/20971520000 1/41943040000 1/83886080000 1/167772160000 1/335544320000 1/671088640000 1/1342177280000 1/2684354560000 1/5368709120000 1/10737418240000 1/21474836480000 1/42949672960000 1/85899345920000 1/171798691840000 1/343597383680000 1/687194767360000 1/1374389534720000 1/2748779069440000 1/5497558138880000 1/10995116277760000 1/21990232555520000 1/43980465111040000 1/87960930222080000 1/175921860444160000 1/351843720888320000 1/703687441776640000 1/1407374883553280000 1/2814749767106560000 1/5629499534213120000 1/11258999068426240000 1/22517998136852480000 1/45035996273704960000 1/90071992547409920000 1/180143985094819840000 1/360287970189639680000 1/720575940379279360000 1/1441151880758558720000 1/2882303761517117440000 1/5764607523034234880000 1/11529215046068469760000 1/23058430092136939520000 1/46116860184273879040000 1/92233720368547758080000 1/184467440737095516160000 1/368934881474191032320000 1/737869762948382064640000 1/1475739525896764129280000 1/2951479051793528258560000 1/5902958103587056517120000 1/11805916207174113034240000 1/23611832414348226068480000 1/47223664828696452136960000 1/94447329657392904273920000 1/188894659314785808547840000 1/377789318629571617095680000 1/755578637259143234191360000 1/1511157274518286468382720000 1/3022314549036572936765440000 1/6044629098073145873530880000 1/12089258196146291747061760000 1/24178516392292583494123520000 1/48357032784585166988247040000 1/96714065569170333976494080000 1/193428131138340667952988160000 1/386856262276681335905976320000 1/773712524553362671811952640000 1/1547425049106725343623905280000 1/3094850098213450687247810560000 1/6189700196426901374495621120000 1/12379400392853802748991242240000 1/24758800785707605497982484480000 1/49517601571415210995964968960000 1/99035203142830421991929937920000 1/198070406285660843983859875840000 1/396140812571321687967719751680000 1/792281625142643375935439503360000 1/1584563250285286751870879006720000 1/3169126500570573503741758013440000 1/6338253001141147007483516026880000 1/12676506002282294014967032053760000 1/25353012004564588029934064107520000 1/50706024009129176059868128215040000 1/101412048018258352119736256430080000 1/202824096036516704239472512860160000 1/405648192073033408478945025720320000 1/811296384146066816957890051440640000 1/1622592768292133633915780102881280000 1/3245185536584267267831560205762560000 1/6490371073168534535663120411525120000 1/12980742146337069071326240823050240000 1/25961484292674138142652481646100480000 1/51922968585348276285304963292200960000 1/103845937170696552570609926584401920000 1/207691874341393105141219853168803840000 1/415383748682786210282439706337607680000 1/830767497365572420564879412675215360000 1/1661534994731144841129758825350430720000 1/3323069989462289682259517650700861440000 1/6646139978924579364519035301401722880000 1/13292279957849158729038070602803445760000 1/26584559915698317458076141205606891520000 1/53169119831396634916152282411213783040000 1/106338239662793269832304564822427566080000 1/212676479325586539664609129644855132160000 1/425352958651173079329218259289710264320000 1/850705917302346158658436518579420528640000 1/1701411834604692317316873037158841057280000 1/3402823669209384634633746074317682114560000 1/6805647338418769269267492148635364229120000 1/13611294676837538538534984297270728458240000 1/27222589353675077077069968594541456916480000 1/54445178707350154154139937189082913832960000 1/108890357414700308308279874378165827665920000 1/217780714829400616616559748756331655331840000 1/435561429658801233233119497512663310663680000 1/871122859317602466466238995025326621327360000 1/1742245718635204932932477990050653242654720000 1/3484491437270409865864955980101306485309440000 1/6968982874540819731729911960202612970618880000 1/13937965749081639463459823920405225941237760000 1/27875931498163278926919647840810451882475520000 1/55751862996326557853839295681620903764951040000 1/111503725992653115707678591363241807529902080000 1/223007451985306231415357182726483615059804160000 1/446014903970612462830714365452967230119608320000 1/892029807941224925661428730905934460239216640000 1/1784059615882449851322857461811868920478433280000 1/3568119231764899702645714923623737840956866560000 1/7136238463529799405291429847247475681913733120000 1/14272476927059598810582859694494951363827466240000 1/28544953854119197621165719388989902727654932480000 1/57089907708238395242331438777979805455309864960000 1/114179815416476790484662877555959610910619729920000 1/228359630832953580969325755111919221821239459840000 1/456719261665907161938651510223838443642478919680000 1/913438523331814323877303020447676887284957839360000 1/1826877046663628647754606040895353774569915678720000 1/3653754093327257295509212081790707549139831357440000 1/7307508186654514591018424163581415098279662714880000 1/14615016373309029182036848327162830196559325429760000 1/29230032746618058364073696654325660393118650859520000 1/58460065493236116728147393308651320786237301719040000 1/116920130986472233456294786617302641572474603438080000 1/233840261972944466912589573234605283144949206876160000 1/467680523945888933825179146469210566289898413752320000 1/935361047891777867650358292938421132579796827504640000 1/1870722095783555735300716585876842265159593655009280000 1/3741444191567111470601433171753684530319187310018560000 1/7482888383134222941202866343507369060638374620037120000 1/14965776766268445882405732687014738121276749240074240000 1/29931553532536891764811465374029476242553498480148480000 1/59863107065073783529622930748058952485106996960296960000 1/119726214130147567059245861496117904970213993920593920000 1/239452428260295134118491722992235809940427987841187840000 1/478904856520590268236983445984471619880855975682375680000 1/957809713041180536473966891968943239761711951364751360000 1/1915619426082361072947933783937886479523423902729502720000 1/3831238852164722145895867567875772959046847805459005440000 1/7662477704329444291791735135751545918093695610918010880000 1/15324955408658888583583470271503091836187391221836021760000 1/30649910817317777167166940543006183672374782443672043520000 1/61299821634635554334333881086012367344749564887344087040000 1/122599643269271108668667762172024734689499129774688174080000 1/245199286538542217337335524344049469378998259549376348160000 1/490398573077084434674671048688098938757996519098752696320000 1/980797146154168869349342097376197877515993038197505392640000 1/1961594292308337738698684194752395755031986076395010785280000 1/3923188584616675477397368389504791510063972152790021570560000 1/7846377169233350954794736779009583020127944305580043141120000 1/15692754338466701909589473558019166040255888611160086282240000 1/31385508676933403819178947116038332080511777222320172564480000 1/62771017353866807638357894232076664161023554444640345128960000 1/125542034707733615276715788464153328322047108889280690257920000 1/251084069415467230553431576928306656644094217778561380515840000 1/502168138830934461106863153856613313288188435557122761031680000 1/1004336277661868922213726307713226626576376871114245522063360000 1/2008672555323737844427452615426453253152753742228491044126720000 1/4017345110647475688854905230852906506305507484456982088253440000 1/8034690221294951377709810461705813012611014968913964176506880000 1/16069380442589902755419620923411626025222029937827928353013760000 1/32138760885179805510839241846823252050444059875655856706027520000 1/64277521770359611021678483693646504100888119751311713412055040000 1/128555043540719222043356967387293008201776239502623426824110080000 1/257110087081438444086713934774586016403552479005246853648220160000 1/514220174162876888173427869549172032807104958010493707296440320000 1/1028440348325753776346855739098344065614209916020987414592880640000 1/2056880696651507552693711478196688131228419832041974829185761280000 1/4113761393303015105387422956393376262456839664083949658371522560000 1/8227522786606030210774845912786752524913679328167899316743045120000 1/16455045573212060421549691825573505049827358656335798633486090240000 1/32910091146424120843099383651147010099654717312671597266972180480000 1/65820182292848241686198767302294020199309434625343194533944360960000 1/131640364585696483372397534604588040398618869250686389067888721920000 1/263280729171392966744795069209176080797237738501372778135777443840000 1/526561458342785933489590138418352161594475477002745556271554887680000 1/1053122916685571866979180276836704323188950954005491112543109775360000 1/2106245833371143733958360553673408646377901908010982225086219550720000 1/4212491666742287467916721107346817292755803816021964450172439101440000 1/8424983333484574935833442214693634585511607632043928900344878202880000 1/16849966668969149871666884429387269171023215264087857800689756405760000 1/33699933337938299743333768858774538342046430528175715601379512811520000 1/67399866675876599486667537717549076684092861056351431202759025623040000 1/134799733351753198973335075435098153368185722112702862405518051246080000 1/269599466703506397946670150870196306736371444225405724811036102492160000 1/539198933407012795893340301740392613472742888450811449622072204984320000 1/1078397866814025591786680603480785226945485776901622899244144409968640000 1/2156795733628051183573361206961570453890971553803245798488288819937280000 1/4313591467256102367146722413923140907781943107606491596976577639874560000 1/8627182934512204734293444827846281815563886215212983193953155279749120000 1/17254365869024409468586889655692563631127772430425966387906310559498240000 1/34508731738048818937173779311385127262255544860851932775812621118996480000 1/69017463476097637874347558622770254524511089721703865551625242237992960000 1/138034926952195275748695117245540509049022179443407731103250484475985920000 1/276069853904390551497390234491081018098044358886815462206500968951971840000 1/552139707808781102994780468982162036196088717773630924413001937903943680000 1/1104279415617562205989560937964324072392177435547261848826003875807887360000 1/2208558831235124411979121875928648144784354871094523697652007751615774720000 1/4417117662470248823958243751857296289568709742189047395304015503231549440000 1/8834235324940497647916487503714592579137419484378094790608031006463098880000 1/17668470649880995295832975007429185158274838968756189581216062012926197760000 1/35336941299761990591665950014858370316549677937512379162432124025852395520000 1/70673882599523981183331900029716740633099355875024758324864248051704791040000 1/141347765199047962366663800059433481266198711750049516649728496103409582080000 1/282695530398095924733327600118866962532397423500099033299456992206819164160000 1/565391060796191849466655200237733925064794847000198066598913984413638328320000 1/1130782121592383698933310400475467850129589694000396133197827968827276656640000 1/2261564243184767397866620800950935700259179388000792266395655937654553313280000 1/4523128486369534795733241601901871400518358776001584532791311875309106626560000 1/9046256972739069591466483203803742801036717552003169065582623750618213253120000 1/18092513945478139182932966407607485602073435104006338131165247501236426506240000 1/36185027890956278365865932815214971204146870208012676262330495002472853012480000 1/72370055781912556731731865630429942408293740416025352524660990004945706024960000 1/144740111563825113463463731260859884816587480832050705049321980009894012049920000 1/289480223127650226926927462521719769633174961664101410098643960019788024099840000 1/578960446255300453853854925043439539266349923328202820197287920039576048199680000 1/1157920892510600907707709850086879078532699846656405640394575840079152096399360000 1/2315841785021201815415419700173758157065399693312811280789151680158304192798720000 1/463168357004240363083083940034751631413079938662562256					



ASIX EX DEXTAZ 0004478



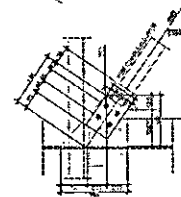
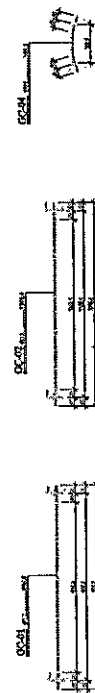
DATE RECEIVED BY



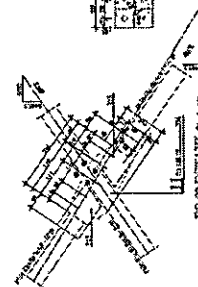
1. *Phragmites australis* (Cav.) Trin. ex Steud.
2. *Scirpus americanus* (L.) Pers.
3. *Eleocharis acicularis* (L.) Rostk Schmidt

[illegible]

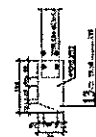
800-451-5000



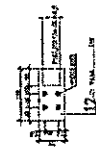
10 第 1 章 緒論



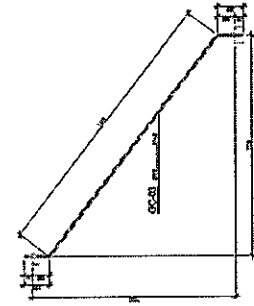
11-11-2024



UNIVERSITY OF CALIFORNIA



35-00000 00000 00000



NOTE: IN 1974-75

[illegible]

İŞ SAĞLIĞI VE GÜVENLİĞİ ALT İŞVEREN ÇALIŞMA TALİMATI

1.Amaç:

Bu şartname ile Ağrı Şeker Fabrikasında yıl içerisinde alt işveren eli ile yapılan bütün işlerin iş sağlığı ve güvenliği mevzuatına uygun olarak yapılması için uyulması gereken kuralları belirlemektedir.

2.Kapsam:

Bu Şartname Ağrı Şeker Fabrikası'nda yapılan işlerin alt işverene yapılması gerektiği durumlarda hazırlanan bütün teknik şartnamelerin ayrılmaz bir parçası olup ana şartname ile birlikte okunup incelenecek. Alt işveren yapıldığı işin ürünü göre bu şartnamenin kendisiyle ilgili yükümlülüklerini yerine getirecektir.

3.Dayanak:

Bu Şartname:
- 27.09.2008 tarihli ve 4857 nolu İş Kanunu,
- 20.06.2012 tarihli ve 6331 nolu İş Sağlığı ve Güvenliği Kanunu,
- 22.02.2012 tarihli 4735 nolu Kanun İhale Sözleşmeleri Kanunu/ maddesi,
hükümlerine dayanılarak hazırlanmıştır.

4.Sorumluluklar

Bu şartname hükümlerinin yerine getirilmesi ve takdimden iş sağlığı ve güvenliği kurul üyeleriyle birlikte bu şartnamenin birlikte bulundugu teknik şartnameyi hazırlayan bölüm çalışanları işveren vekili ile birlikte sorumludur.

5.Şartname Hükümleri:

Madde 1: Alt işveren, Ağrı Şeker Fabrikası'nda çalıştığı süre boyunca iş sağlığı ve güvenliği ile ilgili prosedürler, talimatlar gibi tüm dokümanlarda belirtilen kurallara uyacağı ve uygulayacağı peşinen kabul eder. İşyerinde işçilerinin sağlığını ve iş güvenliğini sağlamak için iş sağlığı ve iş güvenliği ilgili mevzuatlarda belirtilen şartları yerine getirmek ve işe uygun araçları sağlamak zorundadır. Alt işveren bu şartnameyi hazırlayan kısım amirine verecektir.

Madde 2: Alt işveren, 6331 sayılı iş sağlığı ve güvenliği kanunu kapsamında iş güvenliği uzmanı ve işyeri hekimini çalıştırması gerekiyorsa, bu yükümlülüğü yerine getirdiğine dair İSG-KATİP sözleşmelerinin nışlaşım ihale konusu teknik şartnameyi hazırlayan kısım amirine vermek zorundadır.

Madde 3: Alt işveren eli ve daha fazla çalışanın bulunduğu ve altı aydan fazla süreli işlerde iş sağlığı ve güvenliği kurulu kurmak zorundadır. Bu kurul Ağrı Şeker Fabrikası iş sağlığı ve güvenliği kuruluyla koordineli çalışacaktır.

Madde 4: Alt işveren çalışanlarının gece çalışması yasaktır (Üretim yapılmayacak dönemlerde). Gece çalışması akşam 20:00 ile sabah 06:00 arasında kapsanmaktadır.

Madde 5: Alt işveren 18 yaşından küçük işçi çalıştırmaz. Çalışacağı personelin isim, listesi ihale konusu teknik şartnameyi hazırlayan kısım amirine vermek zorundadır. Çalışma süresi içerisinde alt işveren çalışanları arasında işe girip çıkışlar olduğunda yeni giren personeli teinde alt işveren EK1'deki ilgili belgeleri hazırlayarak ihale konusu teknik şartnameyi hazırlayan kısım amirine teslim edecektir. Gerekliliği belgeler hazırlanmadan yeni personelin çalışmasına müsaade edilmeyecektir.

Madde 6: Ağrı Şeker Fabrikası işleme alanı içinde kesin bir alkol ve uyuşturucu yasaktır. Bu tür maddelerin bulundurulması ve kullanılması kesinlikle yasaktır. Bu tür maddelerin etkileri altında olmaları tespit edilen kişiler Ağrı Şeker Fabrikası çalışma alanından derhal uzaklaştırılır. Tabaklarla işaretleme işi sigara içme yasak olan alanlarda sigara içilmesi kesinlikle yasaktır.

Madde 7: Alt işveren çalışanları, iş güvenliğine uygun çalışmaları tespit edilmesinde halinde, kısım amirlerinden onayla çalışmaları kontrol edip yönetecek çalışanları iş güvenliğinden, hal ve hareketlerinden sorumlu bir ekip lideri çalıştırılacaktır.

Madde 17: İş kazası bildirimi ile ilgili kanun ve yönetmeliklerin gerekliliklerinin alt işveren tarafından yerine getirilmesi gerekmektedir. Alt işveren çalışanlarının iş kazalarını kazanmış olduğu tarihten sonra 3 iş günü içerisinde SGK'ya bildirmek zorundadır. Kazı olduğunda bölüm amiri tarafından alt işveren sorumlusuna haber verilererek iş kazası raporu doldurması sağlanacaktır.

Madde 8: Alt işveren, çalışanların kullanması gereken kişisel koruyucu donanımları tespit ve temin etmede yükümlüdür. Temin edilen kişisel koruyucu donanımlar "Kişisel Koruyucu Donanım Yönetmeliği" ne uygun olmalıdır. Alt işveren çalışanlarına kişisel koruyucu donanımlar nasıl kullanılacağı ile ilgili eğitim vermek zorundadır. Verilen kişisel koruyucu zımmet tutanakları ihale konusu teknik şartnameyi hazırlayan kısım amirine verilecektir.

Madde 9: Alt işveren "Hijyen Eğitim Yönetmeliği" kapsamına giren işlerde çalışanlarının tamamına hijyen eğitimi aldırarak zorundadır.

Madde 10: Alt işveren çalışanları arasında, her 15 çalışana kadar 1 kişi olacak şekilde, sağlık bakanlığı onaylı ilkyardımcı bulundurmamak zorundadır.

Madde 11: Tehlikeli ve çok tehlikeli işlerde çalıştırılacak alt işveren çalışanın milli eğitim bakanlığı veya mesleki eğitim kurumu onaylı meslek eğitim belgesi olmak zorundadır. Ayrıca iş makinelerini ve kaldırma araçlarını kullanacak çalışanların "Operatörlük Belgeleri" olmak zorundadır. Mesleki eğitim belgesi ve Operatörlük belgesi olmayanların çalışmasına müsaade edilmeyecektir.

Madde 12: Alt işveren çalışanları tarafından kullanılan iş ekipmanları "İş Ekipmanlarının Kullanımında Sağlık ve Güvenlik Önlemleri Hakkındaki Yönetmelik" e uygun olmalıdır. Uygun olmayan iş ekipmanları tespit edilmesinde halinde kullanılamaz müsaade edilmeyecektir.

Madde 13: Alt işveren kullandığı iş ekipmanlarının periyodik muayene ve kontrollerini iş Ekipmanlarının Kullanımında Sağlık ve Güvenlik Önlemleri Hakkındaki Yönetmelik' e uygun olarak yapılıp belgelenmek zorundadır. Periyodik muayene yapılmayan iş ekipmanlarının tespit edilmesinde halinde kullanılamaz müsaade edilmeyecektir.

Madde 14: Servis ve nakliye hizmetlerinde sürücülerin Ehiyet ve SRC belgeleri yapılan işe uygun olmak zorundadır.

Madde 15: Ağrı Şeker Fabrikası çalışma alanı içerisinde lüzum azami 20 km/saat'tir. Bu hız kesinlikle aşılmayacaktır. Oturmak için koltuğu olmayan araçlarda yolcu taşıması kesinlikle yasaktır.

Madde 16: Alt işveren, çalışma süresince diğer çalışanların kontrol edip yönetecek çalışanları iş güvenliğinden, hal ve hareketlerinden sorumlu bir ekip lideri çalıştırılacaktır.

Madde 17: İş kazası bildirimi ile ilgili kanun ve yönetmeliklerin gerekliliklerinin alt işveren tarafından yerine getirilmesi gerekmektedir. Alt işveren çalışanlarının iş kazalarını kazanmış olduğu tarihten sonra 3 iş günü içerisinde SGK'ya bildirmek zorundadır. Kazı olduğunda bölüm amiri tarafından alt işveren sorumlusuna haber verilererek iş kazası raporu doldurması sağlanacaktır.

Madde 18: Alt işverenin yaptığı işin yürütülmesi sırasında veya yapıldığı yüzünden meydana gelebilecek kazalarda alt işveren çalışanlarının ve üçüncü şahısları uğrayacağı maddi ve manevi her türlü zarardan dolayı alt işveren sorumludur. Bu sorumluluktan doğan borçlarını çalışanlarına, üçüncü şahıslara ve bunların hak sahiplerine ödemekte yükümlüdür.

Madde 19: Alt işveren işe başlamadan önce çalışma alanını gezererek yapacağı iş ve çalışacağı ortam hakkında Ağrı Şeker Fabrikasından kısım amirlerinden bilgi alacak;

yapacağı iş ve çalışma alanını kapsayacak şekilde acil durum planı hazırlayacak ve risk değerlendirmesi yapacaktır. Acil durum planı ve risk değerlendirmesi yapılmadan alt işverenin çalışmasına müsaade edilmeyecektir. Acil durum planı ve risk değerlendirmesinin hazırlanmasında alt işveren adına çalışan iş güvenliği uzmanı da bulunacaktır. İş güvenliği uzmanı adı soyadı, belge no ve imzası olmayan acil durum planı ve risk değerlendirmesi raporu geçersiz sayılacaktır.

Madde 20: Alt işveren hazırlanan acil durum planı ve risk değerlendirmesini de kapsayacak şekilde çalışanlarına iş sağlığı ve güvenliği eğitimi vermek zorundadır. Eğitim verildiğine dair iş güvenliği uzmanı ve işyeri hekimini onaylı sertifikaları ihale konusu teknik şartnameyi hazırlayan kısım amirine verecektir.

Madde 21: Alt işveren çalıştırdığı kişilerin işyeri bekimi onaylı sağlık raporlarını işe başlamadan önce Ağrı Şeker Fabrikası personeli birimine vermek zorundadır. Sağlık raporu bulundurmayan kişilerin çalışmasına müsaade edilmeyecektir.

Madde 22: Alt işveren iş sağlığı ve güvenliği mevzuatı gereği bu şartnamede belirtilen EK.1' deki belgeleri hazırlayarak bir klasör içerisinde, bakım dönemi belirli süreli işlerde iş başlangıcından önce (üretim dönemi geçici iş gücü ve yıl boyu devam eden süreli iş gücü hizmet alanlarında iş başlangıcından en geç iki hafta sonra) Ağrı Şeker Fabrikası ihale konusu teknik şartnameyi hazırlayan kısım amirine vermek zorundadır. İşçilerin belgelerde eksiklik tespit edilmesi halinde, bir sefere mahsus 10 gün süre verilir. Bu süre zarfında teslim edilmemesi halinde sözleşmenin ceza ile ilgili maddelerinde belirtilen oranda ceza uygulanır.

EK.1 Alt İşveren Şartnamesinde İstenen Belgeler

1. Çalışanların isim listesi (Ekip lideri bildirilecek)
2. Milli Eğitim Bakanığı onaylı hijyen eğitim sertifikası
3. Sağlık Bakanığı onaylı ilkyardımcı sertifikası
4. Milli Eğitim Bakanığı ve Mesleki Eğitim Kurumu onaylı meslek eğitim belgeleri ile operatör belgeleri
5. Taşıma ve servis için sınıfı uygun Ehiyet, SRC belgeleri
6. Çalışanların iş sağlığı ve güvenliği eğitim sertifikaları (iş güvenliği uzmanı ve işyeri hekimini onaylı)
7. İş güvenliği uzmanlığı ve işyeri hekimliği İSG kadip sözleşmeleri,
8. Risk değerlendirme raporu ve acil durum planı (iş güvenliği uzmanı onaylı)
9. Kişisel koruyucu donanım zımmet tutanakları
10. İşbaşı eğitim belgesi